


ปีงบประมาณ

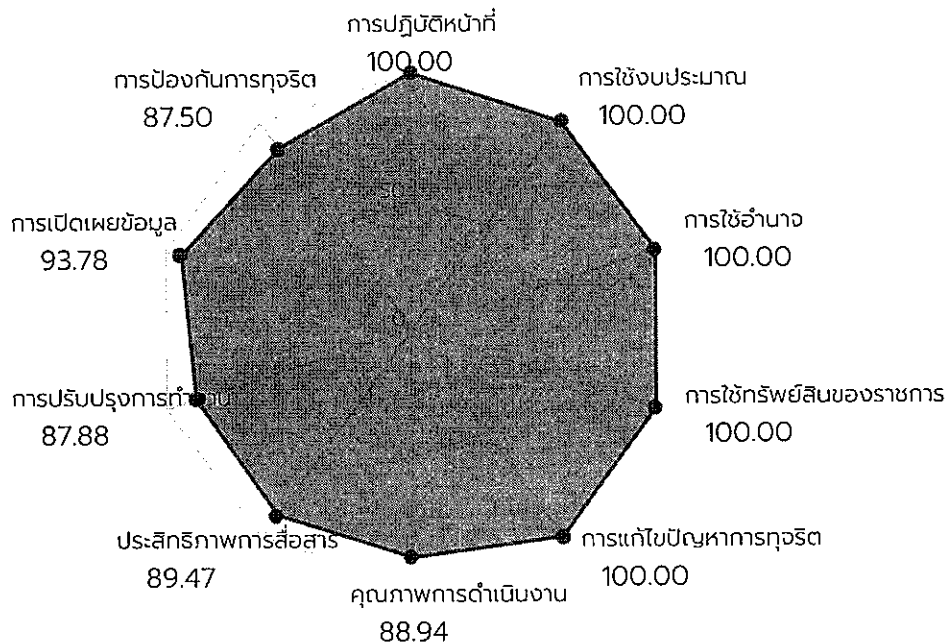

2564

 Preview (/report/rpt0201?year=2021&departmentId=2210&isPrint=True)

คะแนนภาพรวมหน่วยงานเทศบาลนครแม่สอด : 92.88

คะแนน

ระดับผลการประเมิน : A

ดูเกณฑ์การประเมิน 

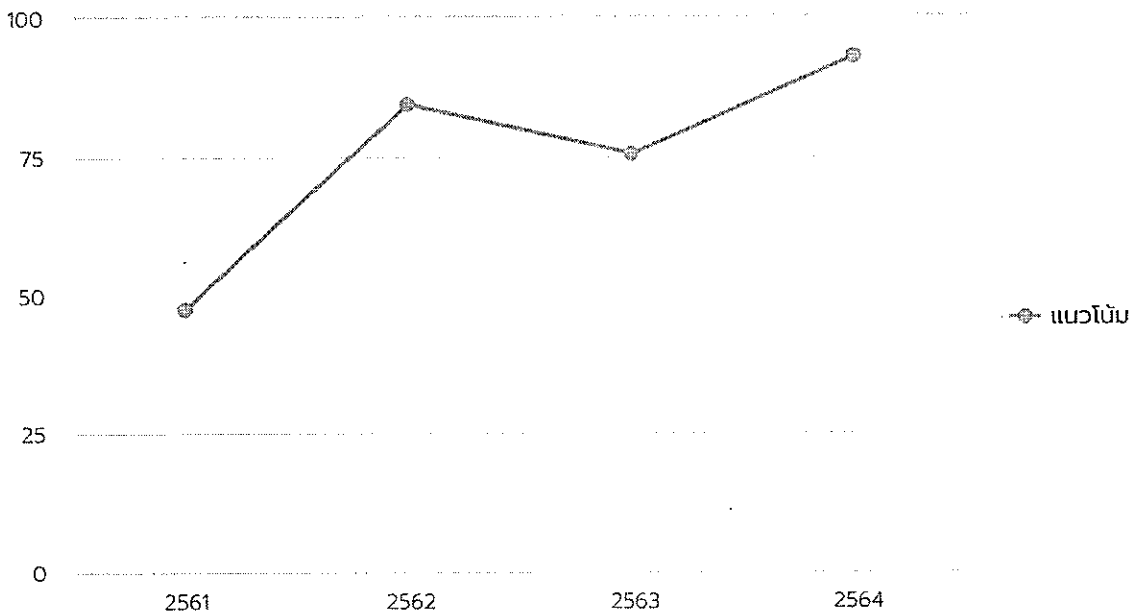
### คะแนนสูงสุดรายตัวชี้วัด

อันดับ	ตัวชี้วัด	คะแนน
1	การปฏิบัติหน้าที่	100.00
2	การใช้งบประมาณ	100.00

อันดับ	ตัวชี้วัด	คะแนน
3	การใช้อำนาจ	100.00
4	การใช้ทรัพย์สินของราชการ	100.00
5	การแก้ไขปัญหาการทุจริต	100.00
6	การเปิดเผยข้อมูล	93.78
7	ประสิทธิภาพการสื่อสาร	89.47
8	คุณภาพการดำเนินงาน	88.94
9	การปรับปรุงการทำงาน	87.88
10	การป้องกันการทุจริต	87.50



## กราฟแนวโน้ม



## ข้อเสนอแนะ/หมายเหตุ

ดูเพิ่มเติม (/report/rpt0205?year=2021&departmentId=2210)

หน่วยงานของท่านได้ผลคะแนนการประเมินคุณธรรมและความโปร่งใสในการดำเนินงานของหน่วยงานภาครัฐ ประจำปี 2564 จำนวน 92.88 คะแนน จากคะแนนเต็ม 100 คะแนน โดยมีผลการประเมินระดับ A หมายถึง หน่วยงานสามารถดำเนินการได้ค่อนข้างครบถ้วน และมีแนวปฏิบัติที่ดีในการดำเนินการตามตัวชี้วัดและหลักเกณฑ์การประเมิน ITA โดยมีบางส่วนที่ต้องปรับปรุงหรือเปิดเผยข้อมูลราวร้อยละ 5-15 ของตัวชี้วัดหรือข้อคำถามทั้งหมด ดังนั้น หน่วยงานพึงพิจารณาผลประเมินเพื่อนำไปสู่การพัฒนาในจุดที่ยังคงเป็นปัญหา โดยหากมีการวางแผนแก้ไขปรับปรุงอย่างต่อเนื่อง คาดหมายได้ว่าหน่วยงานจะสามารถยกระดับการดำเนินงานตามหลักคุณธรรมและความโปร่งใสได้อย่างมีสัมฤทธิ์ผล รวมถึงสามารถสร้างความเชื่อมั่นศรัทธา สร้างความไว้วางใจแก่สาธารณชนได้มากยิ่งขึ้นในปีต่อๆ ไป ทั้งนี้ ประเด็นที่ควรมีการเปิดเผย หรือบริหารจัดการให้ดียิ่งขึ้น ได้แก่

- แสดงการดำเนินการหรือกิจกรรมของหน่วยงานที่แสดงถึงการเสริมสร้างวัฒนธรรมองค์กรให้เจ้าหน้าที่ของหน่วยงานมีทัศนคติ ค่านิยมในการปฏิบัติงานอย่างซื่อสัตย์สุจริตอย่างชัดเจน / เป็นการดำเนินการในปีที่รับการประเมิน
- แสดงการดำเนินการหรือกิจกรรมที่แสดงถึงการมีส่วนร่วมของผู้บริหารสูงสุดคนปัจจุบัน โดยเป็นการ

ภาพรวม    แบบวัดการรับรู้ IIT    แบบวัดการรับรู้ EIT    แบบ OIT

## รายงานรายละเอียดผลการประเมิน ประจำปีงบประมาณ 2564

IIT	คะแนนเฉลี่ย	IIT	คะแนนเฉลี่ย	IIT
1 การปฏิบัติหน้าที่	100.00	2 การใช้งบประมาณ	100.00	3 การใ้

I1 บุคลากรในหน่วยงานของท่าน ปฏิบัติงานหรือให้บริการแก่ผู้ที่มาติดต่อ ตามประเด็นดังต่อไปนี้ มากน้อยเพียงใด 100.00

หัวข้อการประเมิน	น้อยที่สุด หรือ ไม่มีเลย	น้อย	มาก	มากที่สุด	คะแนน
เป็นไปตามขั้นตอนที่กำหนด	0.00%	0.00%	0.00%	100.00%	100.00
เป็นไปตามระยะเวลาที่กำหนด	0.00%	0.00%	0.00%	100.00%	100.00

I2 บุคลากรในหน่วยงานของท่าน ปฏิบัติงานหรือให้บริการ แก่ผู้มาติดต่อทั่ว ๆ ไป กับผู้มาติดต่อที่รู้จักเป็นการส่วนตัวอย่างเท่าเทียมกัน มากน้อยเพียงใด 100.00

12 บุคลากรในหน่วยงานของท่าน ปฏิบัติงานหรือให้บริการ แก่ผู้มาติดต่อหรือ ๓-๕ ไม่ กับผู้มาติดต่อที่รู้จักเป็นการส่วนตัวอย่างเท่าเทียมกันมากน้อยเพียงใด

หัวข้อการประเมิน	น้อยที่สุดหรือไม่มีเลย	น้อย	มาก	มากที่สุด	คะแนน
บุคลากรในหน่วยงานของท่าน ปฏิบัติงานหรือให้บริการ แก่ผู้มาติดต่อทั่ว ๆ ไป กับผู้มาติดต่อที่รู้จักเป็นการส่วนตัวอย่างเท่าเทียมกัน มากน้อยเพียงใด	0.00%	0.00%	0.00%	100.00%	100.00

13 บุคลากรในหน่วยงานของท่าน มีพฤติกรรมในการปฏิบัติงาน ตามประเด็นดังต่อไปนี้ อย่างไร

หัวข้อการประเมิน	น้อยที่สุดหรือไม่มีเลย	น้อย	มาก	มากที่สุด	คะแนน
มุ่งผลสำเร็จของงาน	0.00%	0.00%	0.00%	100.00%	100.00
ให้ความสำคัญกับงานมากกว่าธุระส่วนตัว	0.00%	0.00%	0.00%	100.00%	100.00
พร้อมรับผิดชอบหากความผิดพลาดเกิดจากตนเอง	0.00%	0.00%	0.00%	100.00%	100.00

14 บุคลากรในหน่วยงานของท่าน มีการเรียกรับสิ่งดังต่อไปนี้ จากผู้มาติดต่อ เพื่อแลกกับการปฏิบัติงาน การอนุมัติ อนุญาต หรือให้บริการหรือไม่

หัวข้อการประเมิน	มี	ไม่มี	คะแนน
เงิน	0.00%	100.00%	100.00

14 บุคลากรในหน่วยงานของท่าน มีการเรียกรับสิ่งดังต่อไปนี้ จากผู้มาติดต่อ เพื่อแลกกับการปฏิบัติงาน การอนุมัติ อนุญาต หรือให้บริการหรือไม่ 100.00

หัวข้อการประเมิน	มี	ไม่มี	คะแนน
ทรัพย์สิน	0.00%	100.00%	100.00
ประโยชน์อื่น ๆ ที่อาจคำนวณเป็นเงินได้ เช่น การลดราคา การรับความบันเทิง เป็นต้น	0.00%	100.00%	100.00

15 นอกเหนือจากการรับจากญาติหรือจากบุคคล ที่ให้กันในโอกาสต่าง ๆ โดยปกติตามขนบธรรมเนียม ประเพณี หรือวัฒนธรรม หรือให้กันตามมารยาทที่ปฏิบัติกันในสังคมแล้ว บุคลากรในหน่วยงานของท่าน มีการรับสิ่งดังต่อไปนี้ หรือไม่ 100.00

หัวข้อการประเมิน	มี	ไม่มี	คะแนน
เงิน	0.00%	100.00%	100.00
ทรัพย์สิน	0.00%	100.00%	100.00
ประโยชน์อื่น ๆ ที่อาจคำนวณเป็นเงินได้ เช่น การลดราคา การรับความบันเทิง เป็นต้น	0.00%	100.00%	100.00

16 บุคลากรในหน่วยงานของท่าน มีการให้สิ่งดังต่อไปนี้ แก่บุคคลภายนอกหรือภาคเอกชน เพื่อสร้างความสัมพันธ์ที่ดีและคาดหวังให้มีการตอบแทนในอนาคต หรือไม่ 100.00

หัวข้อการประเมิน	มี	ไม่มี	คะแนน
เงิน	0.00%	100.00%	100.00
ทรัพย์สิน	0.00%	100.00%	100.00
ประโยชน์อื่น ๆ เช่น การยกเว้นค่าบริการ การอำนวยความสะดวกเป็นกรณีพิเศษ เป็นต้น	0.00%	100.00%	100.00

# ผู้ตอบแบบวัดการรับรู้ของผู้มีส่วนได้ส่วน เสียภายนอก

อายุ	ชาย	หญิง	อื่นๆ
ต่ำกว่า 20 ปี	2	1	0
20 – 30 ปี	3	12	0
31 – 40 ปี	8	7	0
41 – 50 ปี	3	11	0
51 – 60 ปี	7	6	0
มากกว่า 60 ปี	3	3	0
ระดับการศึกษา	ชาย	หญิง	อื่นๆ
ประถมศึกษาหรือต่ำกว่า	1	4	0
มัธยมศึกษาหรือเทียบเท่า	6	11	0
อนุปริญญาหรือเทียบเท่า	9	4	0
ปริญญาตรีหรือเทียบเท่า	8	19	0
สูงกว่าปริญญาตรี	2	0	0
อื่น ๆ	0	2	0
ติดต่อหน่วยงาน	ชาย	หญิง	อื่นๆ
บุคคลทั่วไป	24	38	0
หน่วยงานของรัฐ	2	1	0
องค์กรธุรกิจ	0	0	0
อื่น ๆ	0	1	0

# ผู้ตอบแบบวัดการรับรู้ของผู้มีส่วนได้ส่วน เสียภายใน

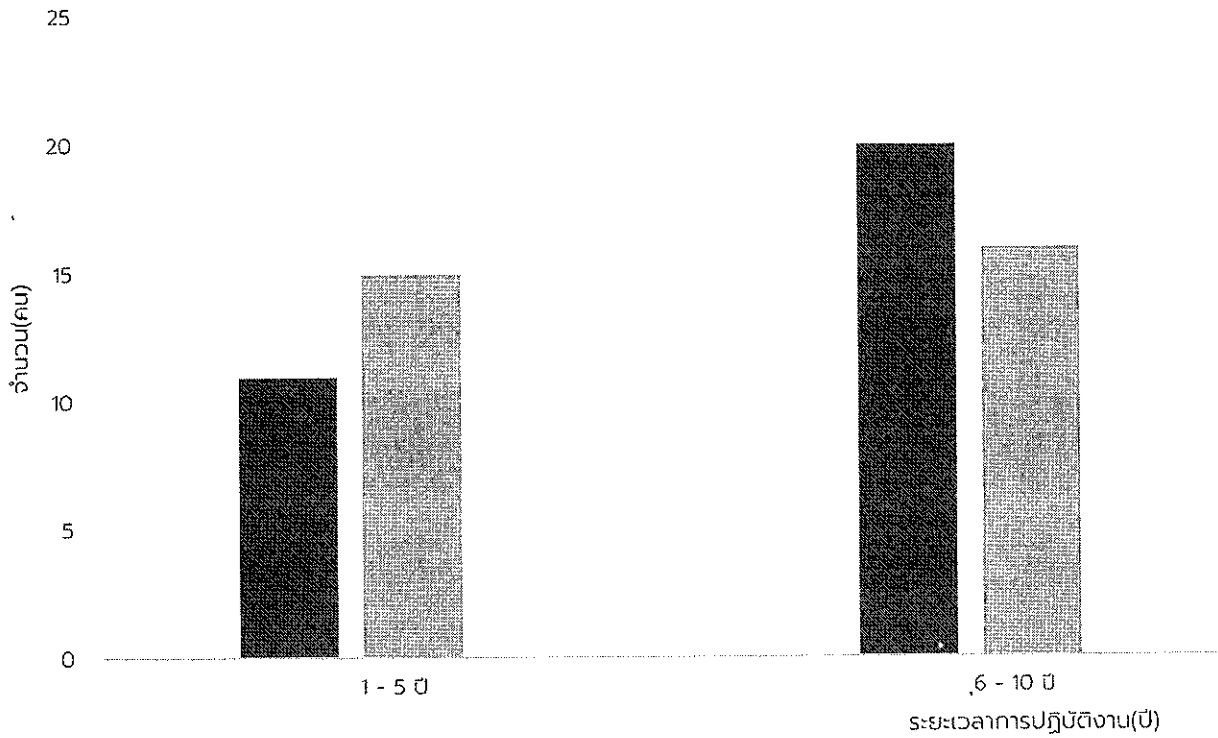
อายุ	ชาย	หญิง	อื่นๆ
ต่ำกว่า 20 ปี	0	0	0
20 - 30 ปี	9	11	0
31 - 40 ปี	20	12	0
41 - 50 ปี	10	11	0
51 - 60 ปี	0	0	0
มากกว่า 60 ปี	0	0	0
ระดับการศึกษา	ชาย	หญิง	อื่นๆ
ประถมศึกษาหรือต่ำกว่า	0	0	0
มัธยมศึกษาหรือเทียบเท่า	0	0	0
อนุปริญญาหรือเทียบเท่า	0	0	0
ปริญญาตรีหรือเทียบเท่า	39	34	0
สูงกว่าปริญญาตรี	0	0	0
อื่น ๆ	0	0	0



สภาพแวดล้อมการทำงานของเจ้าหน้าที่ในหน่วยงานภาครัฐ ประจำปี

2564

จำนวนบุคลากร



### ความสุขในการทำงาน



### ติดต่อหน่วยงานสำนักงาน ป.ป.ช.



สำนักประเมินคุณธรรมและความโปร่งใส  
สำนักงานคณะกรรมการป้องกันและปราบปรามการทุจริตแห่งชาติ  
เลขที่ 361 ถนนพญาไท กรุงเทพฯ อ.เมืองนนทบุรี จ.นนทบุรี 11000  
ติดต่อสอบถามได้ที่ Line @ITAS

© Copyright 2022

จำนวนคนเข้าชมเว็บไซต์ 2047147